

## Medieninformation

### Naturpark Lüneburger Heide

**Anschrift:** Naturparkregion Lüneburger Heide e.V.  
Schloßplatz 6  
21423 Winsen (Luhe)

**Name:**  
**Telefon:** 04171 693-139  
**Fax:** 04171 693-99139  
**E-Mail:** info@naturpark-  
lueneburger-heide.de

**Internet:** [www.naturpark-lueneburger-heide.de](http://www.naturpark-lueneburger-heide.de)  
[www.facebook.com/Naturpark.Lueneburger.heide/](https://www.facebook.com/Naturpark.Lueneburger.heide/)  
[www.instagram.com/naturparklueneburgerheide/de](https://www.instagram.com/naturparklueneburgerheide/de)

**Datum:** 10.08.2023

## Trotz unbeständigem Wetter - Naturpark-Sommerncamp ein voller Erfolg!

Es gießt in Strömen, als nach und nach dreizehn Jungen und Mädchen im Alter zwischen 11 und 13 Jahren beim NaturCampus Bockum eintreffen, wo sie die nächsten fünf Tage mit einem vollgepackten, größtenteils draußen stattfindenden Programm verbringen werden.

Dort fand vom 24. bis 28. Juli das Naturpark-Elemente-Camp statt, das der Naturpark Lüneburger Heide in Kooperation mit dem NaturCampus Bockum bei Amelinghausen veranstaltet hat. Der Naturpark Lüneburger Heide führt bereits seit vielen Jahren regelmäßig Sommerncamps durch, das Elemente-Camp mit seinem Schwerpunkt auf Outdoor-Aktionen und direktem Naturerleben ist jedoch ein recht neues Format. Unter anderem durch die Sommerncamps fördert der Naturpark außerschulisches Lernen in der Region als einen wichtigen Bereich von Bildung für nachhaltige Entwicklung (BNE). „BNE ist eine gesamtgesellschaftliche Aufgabe, nicht nur von Schulen. Bei solchen Camps wie dem Naturpark-Elemente-Camp werden in besonderem Maße zentrale BNE-Kompetenzen gefördert. Denn wenn man mehrere Tage und Nächte in einer festen Gruppe verbringt, muss man sich aufeinander einlassen, gemeinsam Lösungen für Probleme finden, sich gegenseitig unterstützen und umeinander kümmern“, meint Annika Drews-Shambroom, Verantwortliche für den Bereich Bildung für nachhaltige Entwicklung beim Naturpark Lüneburger Heide.

Einige Kinder kommen bereits seit einigen Jahren immer wieder zu den Naturpark-Sommerncamps und wissen schon ungefähr was sie erwartet. Einige sind neu dabei, eine lebt gar erst seit kurzem in Deutschland. Doch die Gruppe findet sich schnell zusammen und lässt sich auch vom schlechten Wetter nicht abschrecken. Ausgestattet mit Regenjacken und festem Schuhwerk machen die Kinder sich auf zu einer Wanderung durch das Lopautal zum



**Mitglieder des geschäftsführenden Vorstandes:**  
Vorsitzender Olaf Muus, Samtgemeinde Hanstedt  
stellv. Vorsitzender Oliver Schulze, Landkreis Heidekreis  
stellv. Vorsitzende Inga Masemann, Landkreis Lüneburg  
**Steuer Nr.** Finanzamt Winsen (Luhe): 50/270/04229

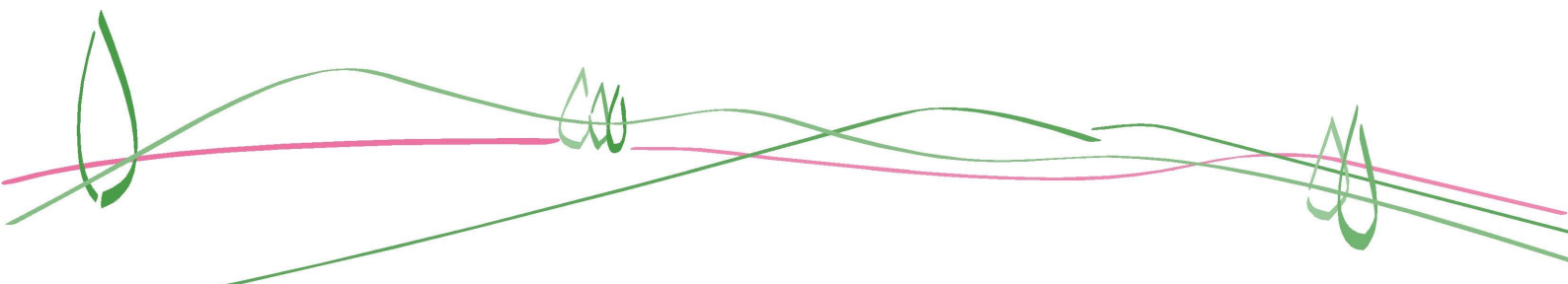
**Bankverbindungen:**  
Sparkasse Harburg-Buxtehude  
IBAN DE26 2075 0000 0060 1003 36 | BIC NOLADE21HAM  
Volksbank Lüneburger Heide eG  
IBAN DE23 2406 0300 2802 2823 00 | BIC GENODEF1NBU

vergessenen Dorf Lopau, besuchen die Oldendorfer Totenstatt, erfahren Vieles über die Geschichte der Heidelandschaft und paddeln mit Kanus von Luhmühlen nach Garstedt. Aus im Wald gesammeltem Totholz werden Fantasie-Tiere und –Figuren gebaut, es werden Knoten geübt, mit Klettergurt gesichert in der alten Eiche geklettert und das Abendessen über dem Feuer gekocht. „Ich habe ganz viel Neues gelernt, ich kann jetzt zum Beispiel ein Kanu lenken!“ freut sich ein Teilnehmer. Auch der pädagogische Leiter des Camps, Philip Hansen, ist sehr zufrieden mit der Camp-Woche: „Die Teilnehmerinnen und Teilnehmer waren zum Teil sehr mutig und haben ihre Ängste überwunden, zum Beispiel beim Klettern in der großen Eiche, oder beim Kanu fahren“.

Der freundlichen Unterstützung der BINGO-Umweltstiftung und den Stadtwerken Buchholz ist es zu verdanken, dass auch Kinder aus Familien mit geringem Einkommen am Naturpark-Elemente-Camp teilnehmen konnten. „Es macht hier so viel Spaß, können wir nicht noch bleiben?“ schwärmt eine Teilnehmerin am Ende der Woche. Auch wenn das leider nicht möglich war, das nächste Naturpark-Sommercamp kommt auf jeden Fall!

## Über den Naturpark Lüneburger Heide

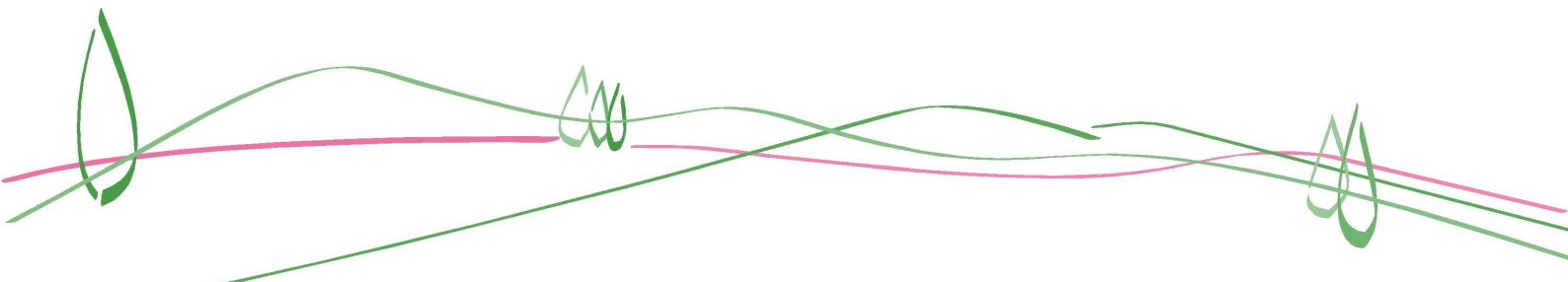
Der Naturpark Lüneburger Heide ist Modellregion für nachhaltige Entwicklung und wird durch einen gemeinnützigen Verein getragen, in dem sich die drei Landkreise Harburg, Heidekreis und Lüneburg sowie alle Kommunen im Städtedreieck Lüneburg, Soltau und Buchholz engagieren. Die Aufgaben des Naturparks Lüneburger Heide reichen von der Förderung von Maßnahmen zur nachhaltigen, naturgebundenen Erholung über die regionale Wertschöpfung bis zur Stärkung der Bildungsarbeit für nachhaltige Entwicklung und Aktionen zur Pflege der Kulturlandschaft. Mit einem großen Netzwerk aus vielen Partnerinnen und Partnern setzt der Naturpark seine Aufgaben um. Weitere Infos zum Naturpark Lüneburger Heide, seinen Aufgaben und Angeboten finden Sie auf der Internetseite [www.naturpark-lueneburger-heide.de](http://www.naturpark-lueneburger-heide.de).



## Fotos



Während der Wanderung zur Oldendorfer Totenstatt hielt sich das Wetter zum Glück.  
© Naturpark Lüneburger Heide





Beim Klettern in der alten Eiche konnte manches Kind seine Höhenängste überwinden.  
© Naturpark Lüneburger Heide

